

DÜNYAYI HAREKET ETTİRİYOR

Control Techniques Sürücü & Uygulama Merkezleri

AVUSTRALYA
Melbourne Uygulama Merkezi
Tel: +613 973 81777
info.au@controltechniques.com

Sydney Sürücü Merkezi
Tel: +61 2 9838 7222
info.au@controltechniques.com

AVUSTURYA
Linz Sürücü Merkezi
Tel: +43 7229 789480
info.at@controltechniques.com

BELÇİKA
Brüksel Sürücü Merkezi
Tel: +32 1574 0700
info.be@controltechniques.com

BREZİLYA
Emerson do Brazil Ltda
Tel: +5511 3618 6569
info.br@controltechniques.com

KANADA
Toronto Sürücü Merkezi
Tel: +1 905 201 4699
info.ca@controltechniques.com

Calgary Sürücü Merkezi
Tel: +1 403 253 8738
info.ca@controltechniques.com

ÇİN
Şanghay Sürücü Merkezi
Tel: +86 21 5426 0668
info.cn@controltechniques.com

Pekin Uygulama Merkezi
Tel: +86 10 856 31122 ext 820
info.cn@controltechniques.com

ÇEK CUMHURİYETİ
Brno Sürücü Merkezi
Tel: +420 541-192111
info.cz@controltechniques.com

DANİMARKA
Kopenhag Sürücü Merkezi
Tel: +45 4369 6100
info.dk@controltechniques.com

FRANSA*
Angoulême Sürücü Merkezi
Tel: +33 5 4564 5454
info.fr@controltechniques.com

ALMANYA
Bonn Sürücü Merkezi
Tel: +49 2242 8770
info.de@controltechniques.com

Chemnitz Sürücü Merkezi
Tel: +49 3722 52030
info.de@controltechniques.com

Darmstadt Sürücü Merkezi
Tel: +49 6251 17700
info.de@controltechniques.com

YUNANİSTAN*
Atina Uygulama Merkezi
Tel: +0030 210 57 86086/088
info.gr@controltechniques.com

HOLLANDA
Rotterdam Sürücü Merkezi
Tel: +31 184 420555
info.nl@controltechniques.com

HONG KONG
Hong Kong Uygulama Merkezi
Tel: +852 2979 5271
info.hk@controltechniques.com

HİNDİSTAN
Chennai Sürücü Merkezi
Tel: +91 44 2496 1123/
2496 1130/2496 1083
info.in@controltechniques.com

Pune Uygulama Merkezi
Tel: +91 20 2612 7956/2612 8415
info.in@controltechniques.com

Kolkata Uygulama Merkezi
Tel: +91 33 2357 5302/2357 5306
info.in@controltechniques.com

Yeni Delhi Uygulama Merkezi
Tel: +91 11 2 576 4782/2 581 3166
info.in@controltechniques.com

İRLANDA
Dublin Sürücü Merkezi
Tel: +353 45 448200
info.ie@controltechniques.com

İTALYA
Milan Sürücü Merkezi
Tel: +39 02575 751
info.it@controltechniques.com

Reggio Emilia Uygulama Merkezi
Tel: +39 02575 751
info.it@controltechniques.com

Vicenza Sürücü Merkezi
Tel: +39 0444 933400
info.it@controltechniques.com

KORE
Seul Uygulama Merkezi
Tel: +82 2 3483 1605
info.kr@controltechniques.com

MALEZYA
Kuala Lumpur Sürücü Merkezi
Tel: +603 5634 9776
info.my@controltechniques.com

GÜNEY AFRİKA CUMHURİYETİ
Johannesburg Sürücü Merkezi
Tel: +27 11 462 1740
info.za@controltechniques.com

Cape Town Uygulama Merkezi
Tel: +27 21 556 0245
info.za@controltechniques.com

RUSYA
Moskova Uygulama Merkezi
Tel: +7 495 981 9811
info.ru@controltechniques.com

SİNGAPUR
Singapur Uygulama Merkezi
Tel: +65 6468 8979
info.sg@controltechniques.com

SLOVAKYA
EMERSON A.S.
Tel: +421 32 7700 369
info.sk@controltechniques.com

İSPANYA
Barselona Sürücü Merkezi
Tel: +34 93 680 1661
info.es@controltechniques.com

Bilbao Uygulama Merkezi
Tel: +34 94 620 3646
info.es@controltechniques.com

Valencia Sürücü Merkezi
Tel: +34 96 154 2900
info.es@controltechniques.com

İSVEÇ*
Stockholm Uygulama Merkezi
Tel: +468 554 241 00
info.se@controltechniques.com

İSVİÇRE
Lozan Uygulama Merkezi
Tel: +41 21 637 7070
info.ch@controltechniques.com

Zürich Sürücü Merkezi
Tel: +41 56 201 4242
info.ch@controltechniques.com

TAYVAN
Taipei Uygulama Merkezi
Tel: +886 22325 9555
info.tw@controltechniques.com

TAYLAND
Bangkok Sürücü Merkezi
Tel: +66 2580 7644
info.th@controltechniques.com

TÜRKİYE
İstanbul Sürücü Merkezi
Tel: +90 216 4182420
info.tr@controltechniques.com

BAE*
Dubai Uygulama Merkezi
Tel: +971 4 883 8650
info.ae@controltechniques.com

İNGİLTERE
Telford Sürücü Merkezi
Tel: +44 1952 213700
info.gb@controltechniques.com

ABD
California Sürücü Merkezi
Tel: +1 562 943 0300
info.us@controltechniques.com

Charlotte Uygulama Merkezi
Tel: +1 704 393 3366
info.us@controltechniques.com

Chicago Uygulama Merkezi
Tel: +1 630 752 9090
info.us@controltechniques.com

Cleveland Sürücü Merkezi
Tel: +1 440 717 0123
info.us@controltechniques.com

Florida Sürücü Merkezi
Tel: +1 239 693 7200
info.us@controltechniques.com

Latin Amerika Satış Ofisi
Tel: +1 305 818 8897
info.us@controltechniques.com

Minneapolis ABD Genel Merkezi
Tel: +1 952 995 8000
info.us@controltechniques.com

Oregon Sürücü Merkezi
Tel: +1 503 266 2094
info.us@controltechniques.com

Providence Sürücü Merkezi
Tel: +1 401 541 7277
info.us@controltechniques.com

Utah Sürücü Merkezi
Tel: +1 801 566 5521
info.us@controltechniques.com

Control Techniques Distribütörleri

ARJANTİN
Euro Techniques SA
Tel: +54 11 4331 7820
eurotech@eurotechsa.com.ar

BAHREYN
İtfikhar Electrical Est.
Tel: +973 271 116
ieepower@batelco.com.bh

BULGARİSTAN
BLS - Automation Ltd
Tel: +359 32 968 007
info@blsautomation.com

ORTA AMERİKA
Mercado Industrial Inc.
Tel: +1 305 854 9515
rsaybe@mercadoindustrialinc.com

ŞİLİ
Ingeniería Y Desarrollo
Tecnológico S.A
Tel: +56 2741 9624
idt@idt.cl

KOLOMBİYA
Sistronic LTDA
Tel: +57 2 555 60 00
sistronic@telesat.com.co

HİRVATİSTAN
Koncar - MES d.d.
Tel: +385 1 366 7273
nabava@koncar-mes.hr

KIBRIS RUM KESİMİ
Acme Industrial Electronic
Services Ltd
Tel: +3572 5 332181
acme@cytanel.com.cy

MİSİR
Samiram
Tel: +202 7360849/
+202 7603877
samiramz@samiram.com

FİNLANDİYA
SKS Control
Tel: +358 985 2661
control@sk.fi

MACARİSTAN
Control-VH Kft
Tel: +361 431 1160
info@controlvh.hu

İZLANDA
Samey ehf
Tel: +354 510 5200
samey@samey.is

ENDONEZYA
Pt Apikon Indonesia
Tel: +65 6468 8979
info.my@controltechniques.com

Pt Yua Esa Sempurna
Sejahtera
Tel: +65 6468 8979
info.my@controltechniques.com

İSRAİL
Dor Drives Systems Ltd
Tel: +972 3900 7595
info@dor1.co.il

KENYA
Kassam & Bros Co. Ltd
Tel: +254 2 556 418
kassambros@africaonline.co.ke

KUVEYT
Saleh Jamal & Company
WLL
Tel: +965 483 2358
sjceng@almullagroup.com

LETONYA
EMT
Tel: +371 760 2026
janis@emt.lv

LÜBNAN
Black Box Automation &
Control
Tel: +961 1 443773
info@blackboxcontrol.com

LİTVANYA
Elinta UAB
Tel: +370 37 351 987
sigitas@elinta.lt

MALTA
Mekanika Limited
Tel: +35621 442 039
mfrancica@gasan.com

MEKSİKA
MELCSA
Tel: +52 55 5561 1312
melcsamx@iserve.net.mx
SERVITECK, S.A de C.V
Tel: +52 55 5398 9591
servitek@data.net.mx

FAS
Leroy Somer Maroc
Tel: +212 22 354948
ismaroc@wanadooopro.ma

YENİ ZELANDA
Advanced Motor Control. Ph.
Tel: +64 (0) 274 363 067
info.au@controltechniques.com

FİLİPİNLER
Control Techniques
Singapore Ltd
Tel: +65 6468 8979
info.my@controltechniques.com

POLONYA
APATOR CONTROL Sp.
z o.o
Tel: +48 56 6191 207
drives@apator.torun.pl

ORTEKİZ
Harker Sumner S.A
Tel: +351 22 947 8090
drives.automation@harker.pt

PORTO RİKO
Powermotion
Tel: +1 787 843 3648
dennis@powermotionpr.com

KATAR
AFI Sitna Technologies
Tel: +974 468 4442
jp33@qatar.net.qa

RÖMANYA
Dor Drives International
Tel: +40 21 337 3465
dordrive@zappmobile.ro

SUUDİ ARABİSTAN
A. Abunayyan Electric Corp.
Tel: +9661 477 9111
aec-salesmarketing@abunayyanguroup.com

SİRBİSTAN & KARADAĞ
Master Inzenjering d.o.o
Tel: +381 24 551 605
master@eunet.yu

SLOVENYA
PS Logatec
Tel: +386 1 750 8510 ps-log@ps-log.si

TUNUS
SIA Ben Djemaa & CIE
Tel: +216 1 332 923
benjemaa@planet.tn

URUGUAY
Secoin S.A
Tel: +5982 2093815
secoin@adinet.com.uy

VENEZUELA
Digimex Sistemas C.A.
Tel: +58 243 551 1634

VIETNAM
N.Duc Thinh
Tel: +84 8 9490633
infotech@nducthinh.com.vn



Digitax *ST*

Servo Sürücüler

0.72 Nm - 19.3 Nm (Maks. 57.7 Nm)

GELİŞMİŞ SERVO SÜRÜCÜ

Modern üretim çevrimlerinin gereksinimlerinin karşılanması daha küçük ve daha esnek elemanları kullanmayı gerektirir. Digitax ST, makine tasarımcıları ve sistem entegratörlerinin bu ihtiyaçlarını karşılamak için tasarlanan ilk sürücüdür.

Çevrenizi sarmalayan tasarım

Digitax ST, yüksek tepe moment değeri, dinamik cevap, kullanım kolaylığı ve esnek entegrasyon özellikleri gerektiren servo uygulamaları için optimize edilmiştir. Dört ayrı ürün çeşidi, sürücü karakteristiğinin servo uygulamasına mükemmel şekilde uymasını garanti eder.

● Digitax ST - Base

Geniş dijital arayüz veya analog arayüz teknolojileri yelpazesinden yararlanarak, hareket kontrolörleri, hareket PLC'leri ve Endüstriyel PC'ye dayalı hareket sistemleri ile çalıştırılmak üzere, merkezi kontrol için optimize edilmiştir.

● Digitax ST - Indexer

Tümleşik bir konum denetleyicisi kullanılan basit bağımsız konumlandırma uygulamaları için tasarlanmıştır. Sahayolu, Ethernet ve I/O (giriş/çıkış) opsiyonları ile diğer otomasyon bileşenlerine kolayca bağlanabilir.

● Digitax ST - EZ Motion

Bu tip sürücü birçok indeksleme ve senkronize hareket uygulamaları için bağımsız bir çözüm sunmaktadır. Bu işlem, sürücü I/O ve hareket yapılandırması için kullanıcıya yardımcı olan benzersiz bir PC programlama arayüzü ile gerçekleştirilir.

● Digitax ST - Plus

Tam fonksiyonel bir hareket kontrolörü içerir, sürücüler arası iletişim ağı ve hassas senkronizasyon gerektiren yüksek performanslı makineler için optimize edilmiştir. Hareket ve iletişimler esnek bir IEC61131-3 yazılım geliştirme ortamı içerisinde PLCopen fonksiyon blokları kullanılarak yapılandırılır. Sahayolu, Ethernet ve I/O bağlantısı ile diğer otomasyon bileşenleriyle arayüz oluşturmaya olanak verir ve. Yazılım koruması emniyet fonksiyonunu değerli bilgilerinizin emniyette olmasını sağlar.



Güvenilirlik ve Yenilik

Digitax ST, yenilik ve güvenilirliğe öncelik verdiği ispatlanmış bir geliştirme süreci kullanılarak tasarlanmıştır. Bu süreç Control Techniques'e gerek ürün performansı gerekse kalitesi bakımından piyasada öncü olma ününü kazandırmaktadır.



Global Hizmet

Control Techniques'in 31 ülkedeki 54 Sürücü ve Uygulama Merkezi sayesinde, servis, destek ve uzmanlık hizmetlerine tüm dünyada aynı kalitede ulaşılmasını sağlar.



**RoHS
Compliant**



LİSTE E171230

AC Şebeke Girişi,
48 Vdc &
Dinamik Fren
Terminalleri

Kablo
Sabitleme

Opsiyonel
Çıkarılabilen
Tuş Takımı

Programlama
Portu

Analog I/O
(Giriş/Çıkış)

Dijital I/O
& 24Vdc

Emniyetli
Moment
Kapama

Röle
Çıkışı

Kablo
Sabitleme

DIN raylı klips ile hızlı ve
kolay montaj düzeni

Motor Çıkışı
& DC Bağlantı

Hızlı ve Kolay Montaj Düzeni

Opsiyonel Dahili Frenleme Direnci

SMARTCARD

Opsiyon Modül Yuvası 1

Opsiyon Modül Yuvası 2

Simülasyon Kodlayıcı Çıkışı

Tanımlanabilen terminaller

Evrensel Kodlayıcı Girişi

ZAMANINIZI DEĞERLENDİRİR

Kısaltılmış Geliştirme Süresi

Üç ayrı hareket programlama seçeneği, CTSofT indeks hareketi, PLCopen Fonksiyon blokları veya PowerTools Pro ile IEC61131-3 ortamı, sürükle ve bırak işlevsellikleri ve BASIC-benzeri programlama dili arasından istendiğiniz geliştirme şeklini seçmenize olanak tanır. Servo ve sahayolu opsiyon modülleri, açık standartlara uygunluk ve çalışabilirliğin garanti edilmesi açısından bağımsız olarak sertifikalandırılmıştır. 2D ve 3D formatlarındaki CAD dosyaları, sürücüler için daha kolay ve hızlı bir şekilde tasarlanmasını sağlar.

Daha Hızlı Kurulum

Yeni mekanik tasarım kurulum süresini önemli şekilde azaltır. Montaj kulakları sürücü tabanının standart DIN rayına hızlı şekilde takılmasını sağlar ve kablo sabitleme parçaları bağlantılarının ve topraklama uçlarının sabit kalmasını garanti eder. Çıkarılabilen kontrol terminalleri kablo bağlantılarının daha kolay hazırlanmasını sağlar. Tırnaklı opsiyon modülleri sürücüler, bulunduğu yerde ve montaj esnasında özel aletler kullanmadan gereksinimlerinize göre daha sonra geliştirebilmenize olanak sağlayacak şekilde esneklik yaratır.

Kısaltılmış Devreye Alma Süresi

Digitax ST'nin kurulumu hızlı ve kolaydır. Sürücüler, çıkarılabilir tuş takımı, SMARTCARD veya yapılandırma işlemi esnasında kullanıcıyı yönlendirmek için cihazla birlikte verilen işletime alma yazılımı kullanılarak yapılandırılabilir. Seçilen Unimotor FM modellerine bağlı olarak motor parametrelerinin tümleşik kodlayıcı üzerinde 'elektronik isim plakası' olarak saklanmasını sağlar. Bu veriler motorun üretim süreci esnasında kaydedilir ve otomatik motor kurulumu veya gerektiğinde işletmeye alma süresini kısaltmak için Digitax ST'ye motor ST'ye motor parametre bilgileri aktarılır. Otomatik-ayar özelliği, makinenin dinamiğini ölçmek ve kontrol çevrimi kazançlarını optimize etmek suretiyle en iyi performansı almanıza yardımcı olur. CTScope, PC ler için gerçek-zamanlı osiloskop yazılımı olup sürücülerin ayarlanması ve performansının izlenmesi için kullanılır.

Akıllıca Düşünmek

SMARTCARD, Smartcard parametrelerin güvenli bir şekilde saklanmasını ve bir sürücüdendiğeri kolayca kopyalanmasını sağlamak amacıyla her sürücü ile verilmektedir. Bu özellik, benzer yapılara sahip çok sürüclü servo sistemlerinin kurulması durumunda işleme alma süresini kısaltır.

KOMPAKT ve EKSİKSİZ

Daha Kompakt Makineler

Digitax ST arada boşluk bırakmadan diğer sürücülerle beraber yan yana monte edilebilen son derece kompakt bir servo sürücüdür. Sonuç çok eksenli uygulamalar için olağanüstü yüksek yoğunlukta yapılarıdır. Senkronize hareket kontrolü ve Emniyetli Moment Kapaması gibi tümleşik özellikler, harici eleman gereksinimini azaltarak pano boyutlarını ve maliyetlerini düşürür.

Uyumlu Motorlar

Unimotor FM performans uyumlu servo motor ailesidir. FM Esnek Motor anlamına gelir ve motor uzunluğu, hız oranı ve geri besleme elemanları bakımından geniş seçenek yelpazesi olan 6 farklı gövde de mevcuttur.

Opsiyonel dahili fren ve servo redüktörler fabrika montajlı olarak sağlanır. Digitax ST, lineer motorlar da dahil olmak üzere diğer imalatçıların servo motorları ile ve geri besleme elemanlarının hemen hepsi ile sorunsuz bir şekilde çalışır.



Artırılmış Değer

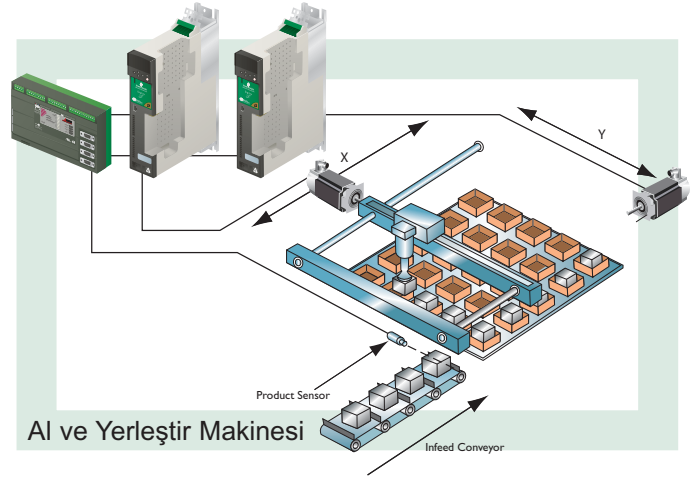
Maliyetleri düşürürken makinelerinizin değerini nasıl artırırsınız? Digitax ST, boyut ve maliyeti düşürmenin yanı sıra güvenilirlik ve hızı, tekrarlanabilirliği ve doğruluğu artırma bakımından performans arz eder. Digitax ST modern makine tasarımı ile ilgili her türlü ihtiyaca uygundur.

	Digitax ST - Base	Digitax ST - Indexer	Digitax ST - EZ Motion	Digitax ST - Plus
İki Modül Yuvası Seçeneği	✓	✓	✓	✓
Sökülebilir konektörlü dijital ve Analog I/O	✓	✓	✓	✓
Smartcard	✓	✓	✓	✓
Yüksek hızlı pozisyon yakalama girişi	✓	✓	✓	✓
Emniyetli Moment Kapama (Emniyetli Devre Dışı Bırakma)	✓	✓	✓	✓
CTSoft ve CTScope işleme alma yazılımı	✓	✓		✓
Çıkarılabilir tuş takımı (opsiyonel)	✓	✓	✓	✓
RS485 PC programlama portu	✓	✓	✓	✓
Yazılım Koruması		✓		✓
CTSoft içerisinde indeks hareketi programlaması		✓		İndeks Hareketi alabilir
Çok görevli Program ("Multi-tasking")			✓	✓
PowerTools Pro programlama yazılımı			✓	
PLCopen blokları ile SyPT Pro programlama yazılımı				✓
Sürücüler arası iletişim ağı				✓



Tipik Uygulama Alanları

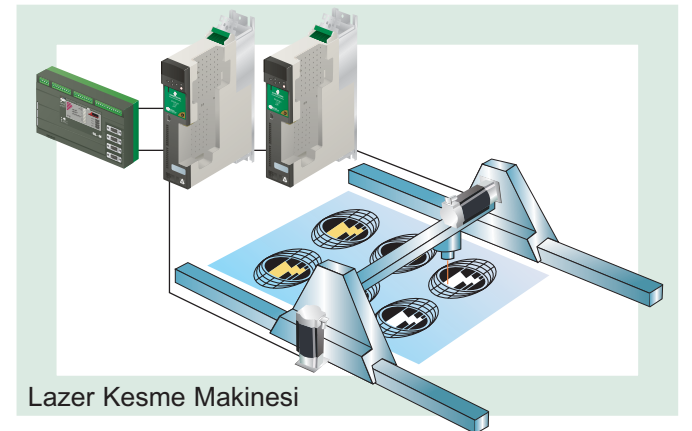
- Paketleme
- Al ve yerleştir
- Yapıştırıcı sürme
- Metal, cam, plastik ve kumaş x y kesme tablaları
- Malzeme Taşıma
- Profil hareketi uygulamaları



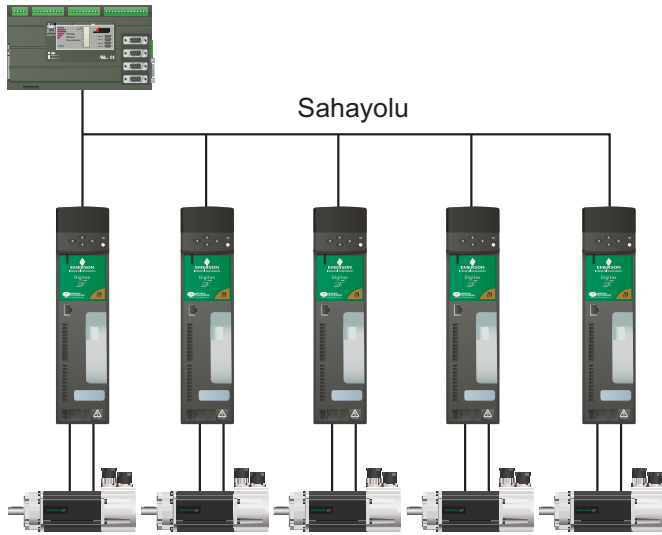
DIGITAX ST - BASE

Merkezi, eşgüdümlü hareket

Digitax ST - Base, merkezi hareket kontrolörüne entegrasyon için tasarlanmıştır, sayısal iletişim veya analog sinyaller kullanmak suretiyle bağlantı sağlanır. Sürücülerin kullanımı, optimize edilmiş servo performansı, esnek bağlantı ve opsiyonel tuştakımı, SMART veya her cihaz ile beraber verilen sürücü konfigürasyon yazılımı CTSof özellikleriyle hızlı ve basittir.



Tipik Mimari Yapılar



Temel Faydalar

Opsiyonel modüller ile EtherCAT, SERCOS ve CANopen gibi servo uygulamaları için geliştirilmiş özel ağlara sürücülerin senkron olarak bağlanması sağlanır. Uyumluluk sertifikaları, diğer cihaz üreticileri ile birlikte çalışılabilirliği garanti etmektedir.

Standart giriş çıkışlar, yüksek hızlı pozisyon yakalama, yüksek çözünürlüklü analog giriş ve sürücünün geleneksel hareket kontrolörlerine bağlanmasını sağlayan kodlayıcı çıkışı içerir.

Tümleşik evrensel kodlayıcı girişi Artımlı, SinCos, Hiperface, EnDAT ve SSI kodlayıcılarına bağlanabilirlik özelliği sayesinde her uygulama için en uygun geri besleme cihazını seçmenize olanak sağlar.

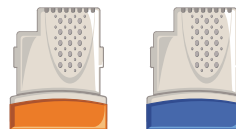
Sürücülerde standart olarak, sürücü çıkış yarıiletken elemanlarının yüksek emniyet faktörü ile devre dışı bırakan bir Emniyet Moment Kapaması girişi bulunur. Bu, makinenin EN954 Kat 3 gibi emniyet standartlarını karşılama maliyetlerini azaltır ve sürücünün makinenin emniyet sistemine kolayca entegre olmasını sağlar.

Temel Opsiyon Modülleri Haberleşme Modülleri



EtherCAT SERCOS CANopen

Geri besleme Modülleri



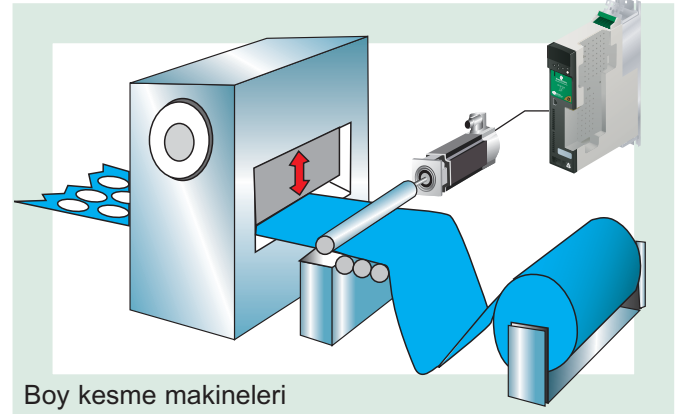
SLM Çözümleyici





Uygulama Alanları

- İndeksleme tabloları
- Hızlı konveyör konumlandırma
- Boy kesme makineleri
- Delme/Zımbalama
- Transfer mekanizmaları
- Hızlı ve hassas sıvı dağıtımı

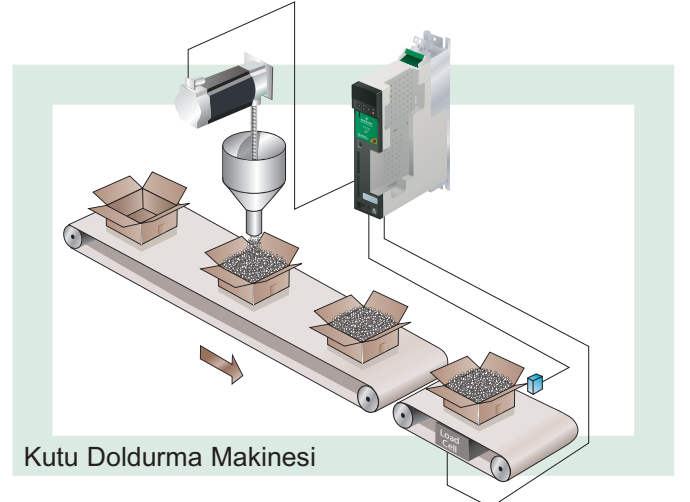


Boy kesme makineleri

DIGITAX ST - INDEXER

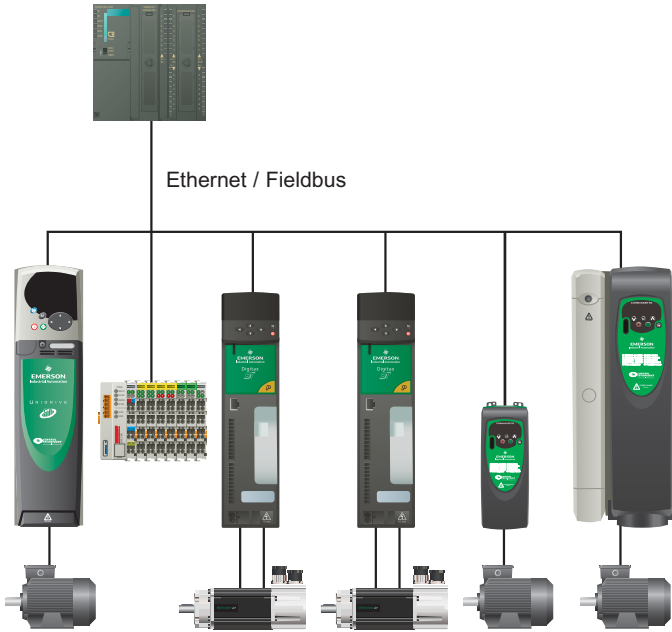
Kullanımı kolay, noktadan noktaya konumlandırma

Digitax ST – Indexer, Temel model ile aynı yüksek performans özelliklerine sahip olmakla birlikte ek olarak kullanımı kolay noktadan noktaya konumlandırma özelliği vardır. Sürücü, platformdan bağımsız bir kontrolör olarak çalışabilir veya sahayolu ve I/O kullanmak suretiyle daha geniş bir otomasyon sistemine entegre edilebilir. Sürücü ve konumlandırma özellikleri CTSOft kullanmak suretiyle özelleştirilebilir, CTSOft sürücü yapılandırma yazılımıdır ve ücretsiz olarak her sürücü ile beraber verilmektedir.



Kutu Doldurma Makinesi

Tipik Mimari Yapılar

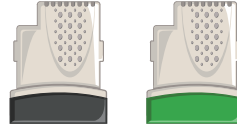


Temel Opsiyon Modülleri

Haberleşme Modülleri

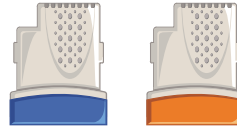


Ethernet Ethernet IP Profibus DeviceNet CANopen



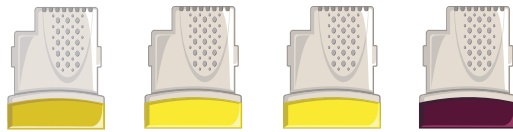
Interbus CTNet

Geri besleme Modülleri



Çözümleyici SLM

Giriş ve Çıkış Modülleri



Ekstra I/O Lite Ekstra I/O PLUS Yüksek Yoğunluklu I/O Gerçek zaman saatli I/O

Temel Faydalar

Tümleşik hareket kontrolörü, kullanımı kolay ve güçlü grafiksel yazılım araçlarıyla, konumlandırma uygulamalarının grafiksel sıralı fonksiyon çizelge dilini kullanmak suretiyle hızlı ve kolay bir şekilde yapılandırılmasını sağlar.

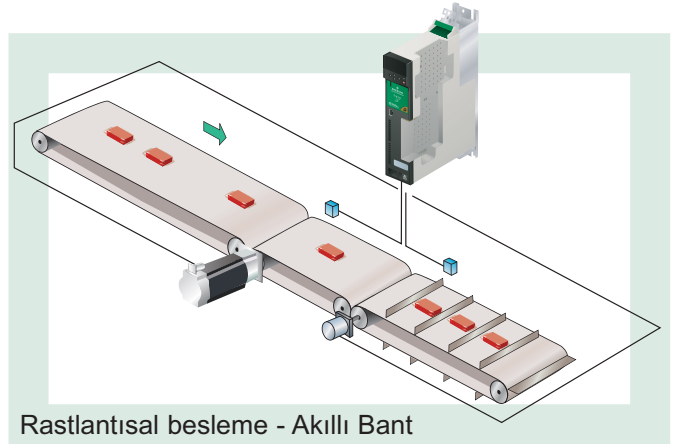
Ethernet, Profibus ve DeviceNet gibi sahayolu bağlantısı opsiyon modülleri, sürücünün daha geniş bir otomasyon yelpazesine entegre olmasını sağlar.

İndeksleyici için geliştirilmiş konumlandırma uygulamaları SyPT Pro içerisine aktarılabilir ve bu şekilde daha ileri özellikler ve sürücüler arası haberleşme için imkan sağlanır.



Tipik Uygulamaları

- İndeksleme masaları
- Al ve yerleştir
- Paketleme makineleri
- Dancer döngü kontrolü
- Yüksek hızla etiketleme
- Döner bıçak

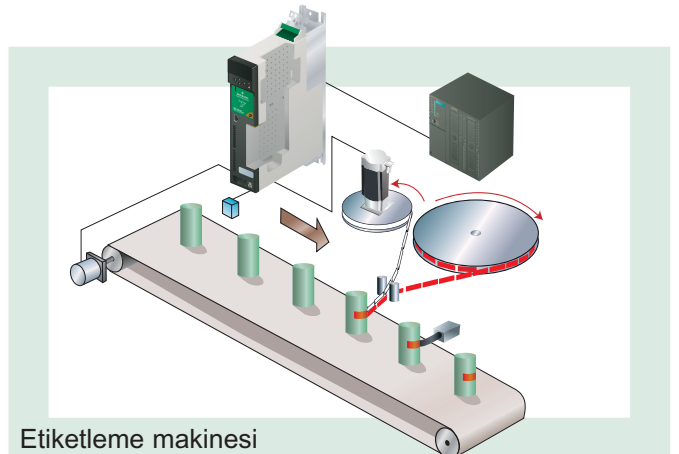


Rastlantısal besleme - Akıllı Bant

DIGITAX ST - EZ MOTION

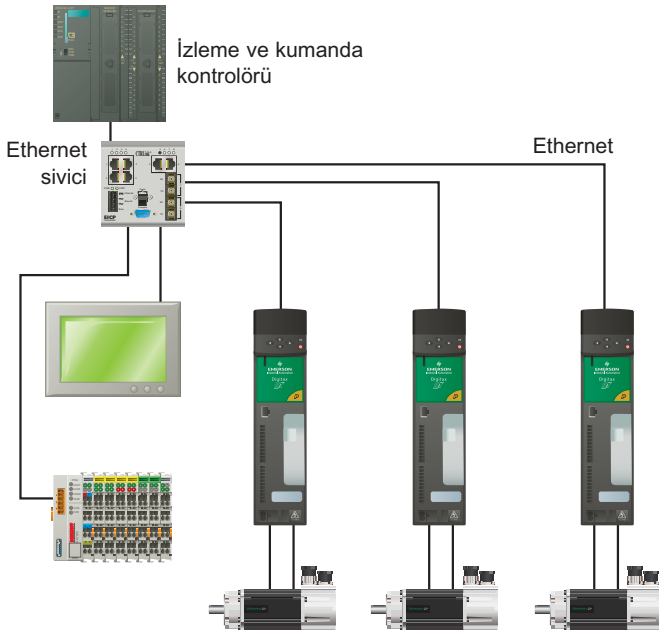
İndeksleme ve senkronize hareket uygulamaları için kolay çözüm

Digitax ST - EZ Motion hareket kontrolünü deneyimli veya ilk kez kullanan kişilerin tarafından erişilebilir olmasını sağlayan kullanımı kolay bir programlama ortamına sahiptir. Sadelik ön planda olduğu halde, performanstan ödün vermemek suretiyle çoğu indeksleme ve senkronize hareket uygulamaları için hassas servo çözümleri sunar.



Etiketleme makinesi

Tipik Mimari Yapılar



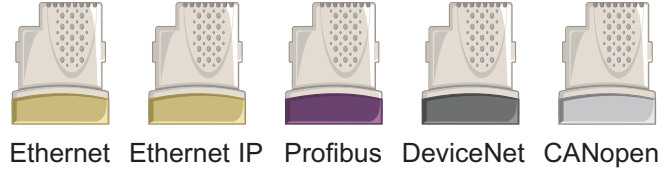
Temel Faydalar

Digitax ST - EZ Motion PowerTools Pro ile birlikte verilir, tahrik mekanizmasının ve hareket uygulamalarının her bakımdan yapılandırılması, işleme alınması ve izlenmesinde kullanılır.

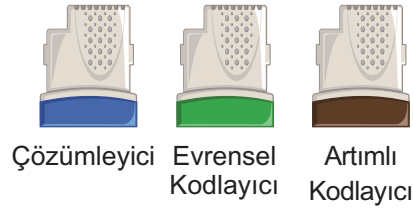
Yüksek düzey yazılım özellikleri geliştirme süresini azaltmanıza yardımcı olur. Hareket limitleri, sıraya alma ve orantılama gibi hareket yapılandırılmaları kolayca tamamlanabilir ve sürükle-bırak fonksiyonlarını kullanmak suretiyle PowerTools Pro yazılımı içerisinde geliştirilebilir.

İlave 6 yüksek hızlı I/O noktası, konum yakalama ve sistem arayüzü olarak kullanılabilir ve bu şekilde daha karmaşık işlemler ve kayıt alma uygulanması yapılabilir.

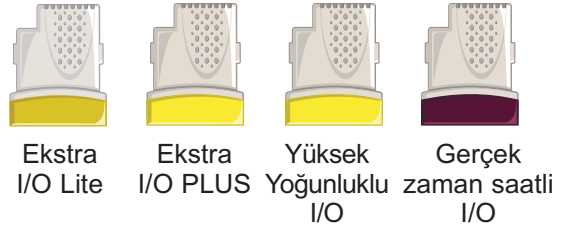
Temel Opsiyon Modülleri Haberleşme Modülleri



Geribesleme Modülleri



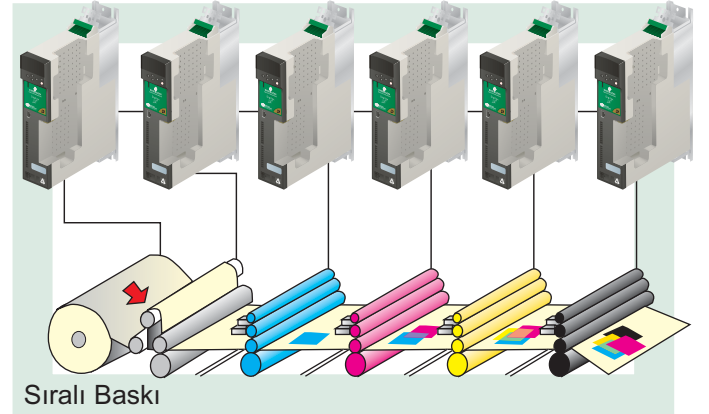
Giriş ve Çıkış Modülleri





Uygulama Alanları

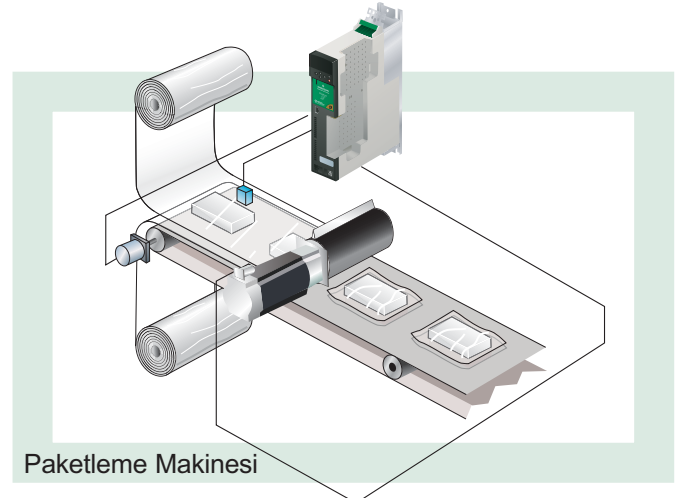
- Baskı makineleri
- Paketleme
- Senkron konveyörler
- Uçar makas
- Döner bıçak
- Tekstil/kablo için çapraz bobin sarıcı



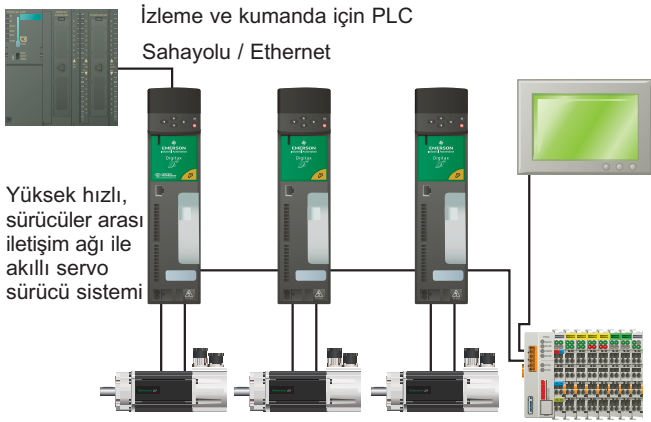
DIGITAX ST - PLUS

En çok talep edilen hareket uygulamaları için esneklik

Digitax ST - Plus indeksleyici sürücüde mevcut bulunan özelliklerin tümü ile birlikte kam profili çıkarma ve senkronize hareket gibi daha ileri hareket fonksiyonları sunar. Tümlleşik sürücüler arası iletişim ağı ile çoklu eksenlerin birbirine bağlanması ve dağıtılmış kontrol sistemi oluşturulması sağlanır. Sürücü CTSOft kullanmak suretiyle işletmeye alınır. CTSOft her sürücü ile birlikte ücretsiz verilen bir sürücü yapılandırma yazılımıdır. İleri hareket özellikleri Control Techniques SyPT Pro otomasyon geliştirme yazılımında PLCopen hareket fonksiyon blokları kullanılmak suretiyle yapılandırılır.



Tipik Mimari Yapılar



Temel Faydalar

Tümleşik konum kontrolörü yüksek performans ve azaltılmış panel alanı kullanımı sağlar.

Digitax ST - Plus Control Techniques'in öncü geliştirme ortamı kullanılarak yapılandırılmıştır, SyPT Pro. Standard IEC61131-3 dilleri, çoklu-görev ve PLCopen hareket fonksiyonu blokları ile anlaşılabilirlik ve geliştirme süresini azaltılmasına neden olur.

Digitax ST - Plus diğer kişilerin eşsiz bilginizden yararlanmasını önler. SyPT Pro, yazılımınızın sadece derlenmiş "binary" versiyonunu (kaynak kodunu değil) yüklemek suretiyle Fikri Mülkiyetinizi koruyabilir, dolayısıyla müşterilerinizin ve rakiplerinizin yaptığınız işe erişimini önler.

Çoğu makine kullanıcıları, PLC'ler için farklı standartlara sahiptir. Bu size, standart makine bölümlerini müşterinizin PLC tercihinden bağımsız bir şekilde tasarlama olanağı sunar. Tümleşik zeka, sürücüler arası senkronizasyon ve geniş ağ iletişim opsiyonları ile, Digitax ST herhangi bir PLC ile tam olarak bağlantılı tasarımlarınızı standardize etmenizi kolaylaştırır.

Yüksek hız, sürücüler arası haberleşme, kablo karmaşasını azaltır ve sistem performansını artırır.

Control Techniques'in sürücüler arası iletişim ağı Digitax ST - Plus'ın HMI, PC, I/O gibi diğer otomasyon cihazlarına ve Unidrive SP ve Mentor gibi diğer Control Techniques sürücülerine kolayca entegre olmasını sağlar.

Temel Opsiyon Modülleri

Haberleşme Modülleri

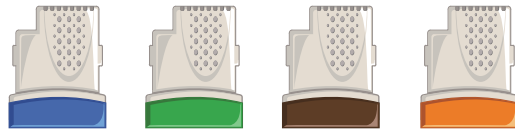


Ethernet Ethernet IP Profibus DeviceNet CANopen



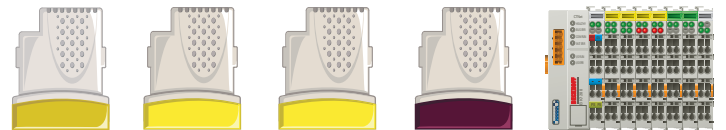
Interbus

Geri besleme Modülleri



Çözümleyici Evrensel Kodlayıcı Artımlı Kodlayıcı SLM

Giriş ve Çıkış Modülleri



Ekstra I/O Lite Ekstra I/O PLUS Yüksek Yoğunluklu I/O Gerçek zaman saatli I/O I/O Dağıtımı

CONTROL TECHNIQUES YAZILIMLARI

Control Techniques yazılımları sürücülerin tüm özelliklerine erişiminizi kolaylaştırır. Yazılımlar, sürücülerin ayarını optimize etmenizi, yapılandırmayı yedeklemenizi, tümleşik hareket kontrolörünü yapılandırmanızı ve sürücüler arası iletişim ağı ile veri bağlantılarını planlamanızı sağlar. Beş ana yazılım paketi bulunur:

- CTSOft - sürücü yapılandırma ve indeksleme hareketi düzenleyicisi
- CTScope - Gerçek zamanlı osiloskop yazılımı
- PowerTools Pro - Digitax ST - EZ Motion sürücüler için kullanımı kolay, hepsi bir arada sürücü yapılandırma yazılımı
- SyPT Pro - Sürücü otomasyonu ve hareket programlama ortamı
- CTOPCServer - PC yazılımınız ile Control Techniques sürücüler arasında arayüz oluşturmak için OPC uyumlu sunucu

Yazılım paketleri Ethernet, CTNet, Seri veya USB bağlantıları ile bağlanırlar. Ethernet iletişimleri sürücülere dünyanın her yerinden uzaktan ulaşmanızı sağlar.

	Ethernet	RS485	CTNet	USB
CT Soft	✓	✓	✓	✓
CTScope	✓	✓	✓	✓
PowerTools Pro	✓	✓		✓
SyPT Pro	✓	✓	✓	✓
CTOPCServer	✓	✓	✓	✓



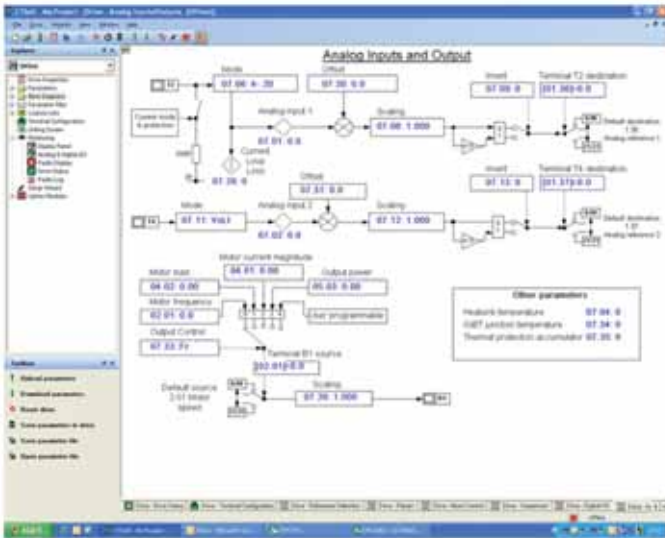


CTSoft

	Base	Indexer	EZ Motion	Plus
Geçerli Sürücü	✓	✓		✓

CTSoft Control Techniques Sürücüleri devreye almak, optimize etmek ve izlemek için kullanılan sürücü yapılandırma yazılımıdır. Yapılabilecek işlemler şunlardır:

- Sürücüleri devreye almak için yapılandırma sihirbazlarını kullanma
- Digitax ST tümleşik hareket kontrolörünü programlama
- Sürücü yapılandırma ayarlarını okuma, kaydetme ve yükleme
- Sürücülerin Smartcard verilerini yönetme
- Hareketli diyagramlarla yapılandırmayı görüntüleme ve değiştirme



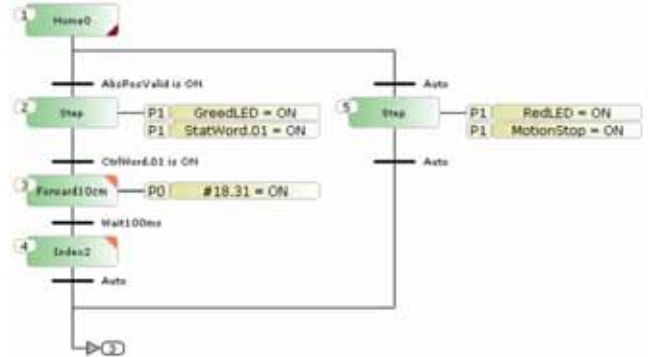
Yazılımı indirmek için
www.controltechniques.com
web sitesini ziyaret ediniz



İndeks Hareket Kontrolörü

	Base	Indexer	EZ Motion	Plus
Geçerli Sürücü		✓		

Digitax ST - İndeks hareket kontrolörü, CTSoft içinden bir endüstri standardı olan Sıralı Fonksiyon Çizelgesi (SFC) dilini kullanmak suretiyle programlanır. Kullanıcı, hızlı bir şekilde başlangıç pozisyonu arama ve çeşitli indeks hareketi gibi değişik hareket komutları dizisi yapılandırabilir. Burada hedeflenen geliştirme süresini kısaltmak ve kullanım kolaylığı sağlamaktır.



Program durumu izlenebilir, devreye alma ve test esnasında gözlem amacıyla hareket hızı azaltılabilir

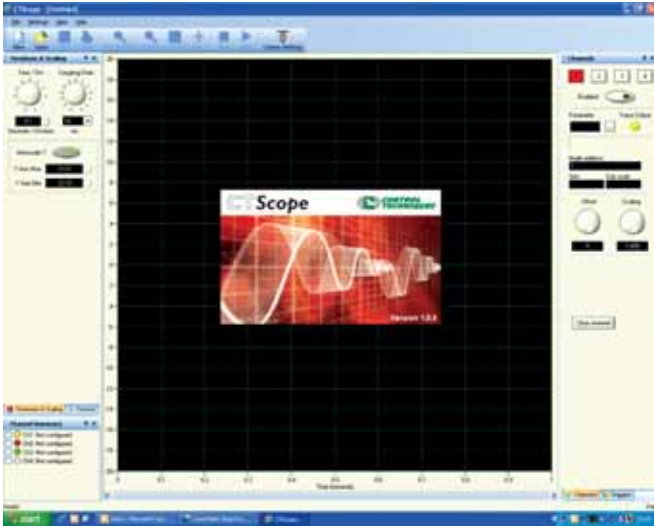


Yazılımı indirmek için
www.controltechniques.com
web sitesini ziyaret ediniz



CTScope

	Base	Indexer	EZ Motion	Plus
Geçerli Sürücü	✓	✓		✓



CTScope, sürücü içerisinde değişen parametrelerin görüntülenmesinde ve analizinde kullanılan fonksiyonel bir osiloskop yazılımıdır. Zaman eksenini, yüksek hızlı parametreleri izlemek için veya daha uzun süreli değişkenler için çeşitli değerlere ayarlanabilir. Kullanıcı arayüzü, geleneksel osiloskop'a benzer ve bu tüm mühendisler için anlaşılır ve kolay kullanılabilir olmasını sağlar.

Yazılımı indirmek için
www.controltechniques.com
web sitesini ziyaret ediniz



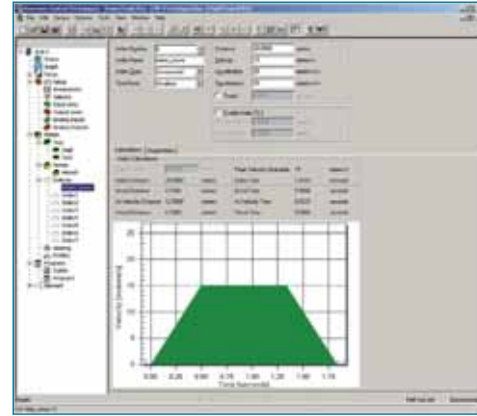
PowerTools Pro

	Base	Indexer	EZ Motion	Plus
Geçerli Sürücü			✓	

PowerTools Pro ile hareket uygulamaları geliştirme "beş adımlı, yukarıdan-aşağıya planlama" işlemidir. Bu beş adım, sezgisel olarak yön bulmayı kolaylaştıran bir gezgin çubuğu içerisinde görüntülenir. Her adım, basit seçme kutularını, aşağı açılan seçme çubuklarını ve sürükle ve sürükle - bırak fonksiyonlarını kullanarak yapılandırılır. Bu beş adım şunlardır:

- Donanım Yapılandırma
- Sürücü Ayarları
- G/Ç Ayarları
- Hareket
- Programlar

"BASIC" benzeri bir programlama dili kullanıcının daha karmaşık uygulamalar geliştirebilmesini ve çalışma alanı üzerinde sürükle - bırak ile seçilen fonksiyonlarla sıralandırma yapabildiğini sağlar.



Yazılımı indirmek için
www.controltechniques.com
web sitesini ziyaret ediniz

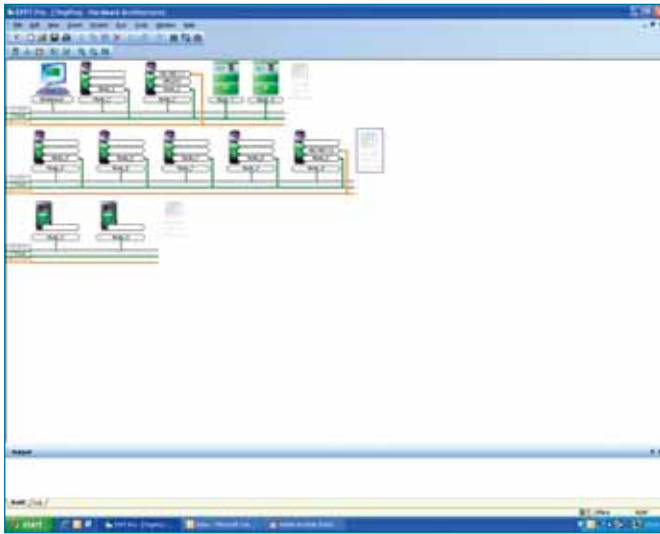


SyPT Pro

	Base	Indexer	EZ Motion	Plus
Geçerli Sürücü				✓

SyPT Pro tek veya çok eksenli uygulamalar için çözüm geliştirmede kullanılan tam donanımlı bir otomasyon geliştirme yazılımıdır. Programlama ortamı endüstri standardı olan üç dili destekler: Fonksiyon Blokları, Merdiven mantığı ve Yapılandırılmış Metin. Hareket kontrolü 1,5 eksen kadar destekleyen yeni PLCopen blokları ile yapılandırılır. Yüksek hızlı sürücüler arası haberleşme ağı olan CNet, SCADA ve I/O sürücüleri birbirine bağlayarak akıllı bir ağ sistemi oluşturur. SyPT Pro sistem programlamasını ve hareket iletişimini yönetir.

İncelemek için, aşağıdaki adresten yazılımın demo versiyonunu indiriniz www.syptpro.com.



Daha fazla bilgi için lütfen SyPT Pro broşürünü isteyiniz



CTOPCserver

	Base	Indexer	EZ Motion	Plus
Geçerli Sürücü	✓	✓	✓	✓

CTOPCServer Control Techniques sürücüleri ile PC uygulamaları arasında haberleşmeyi sağlayan OPC uyumlu bir sunucudur. Sunucu Ethernet, CNet, RS485 ve USB kullanılarak gerçekleştirilen haberleşmeleri destekler. OPC SCADA paketlerinde bulunan standart bir arayüzdür ve Microsoft™ ürünleri içerisinde geniş ölçüde desteklenmektedir. Sunucu ücretsiz olarak temin edilir ve www.controltechniques.com adresinden indirilebilir.



UNIMOTOR FM 0.75Nm - 12.4Nm

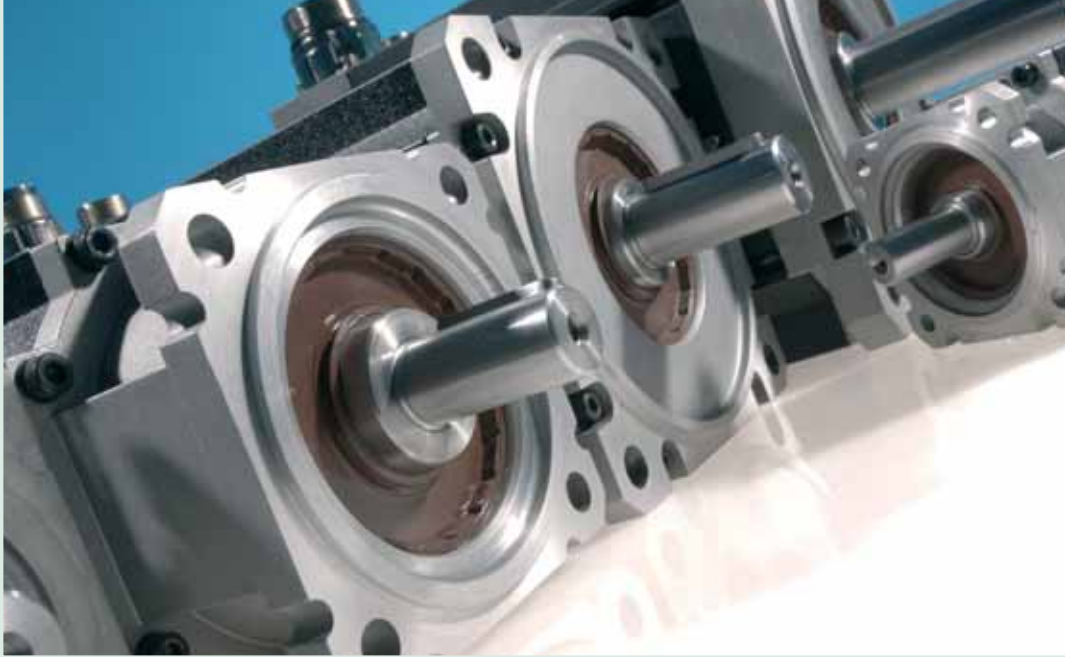
Yüksek performanslı Fırçasız AC Servo Motor

Genel Bakış

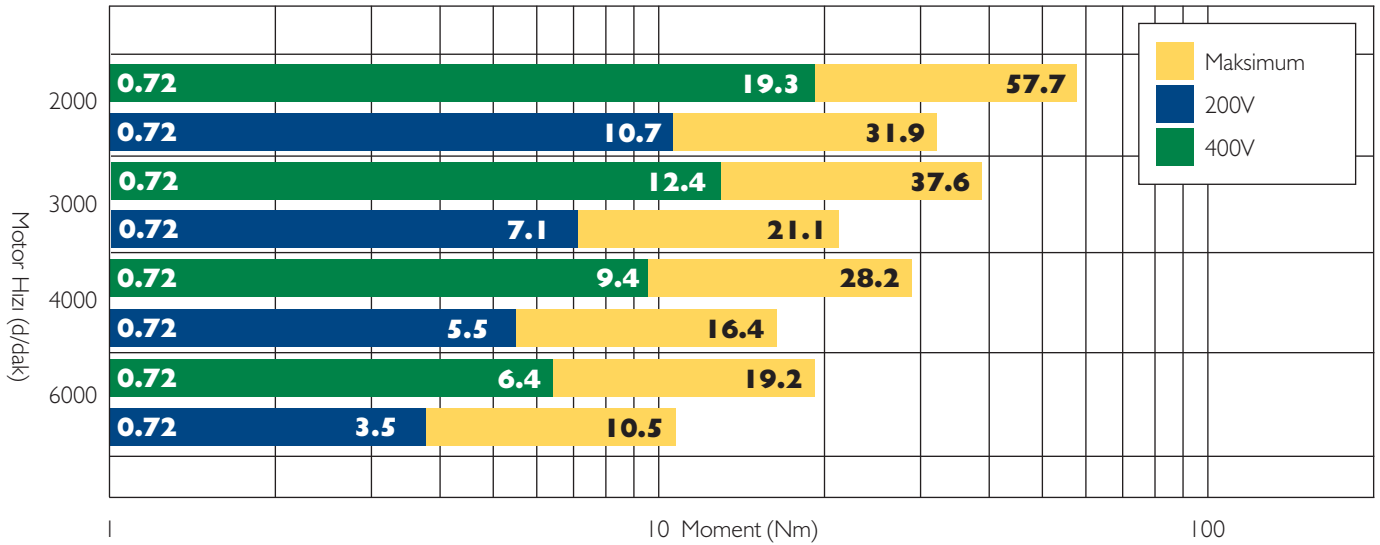
Unimotor FM Control Techniques sürücülerine uygun yüksek performanslı bir fırçasız AC servo motor serisidir. FM Esnek Motor anlamına gelir ve çok değişik uygulama tiplerinde kullanılmak üzere tasarlanmıştır. Motorlar, farklı montaj düzenleri ve motor uzunlukları ile 6 gövde ebadında bulunmaktadır.

Faydaları

- Unimotor FM farklı geri besleme cihazlarının kullanılmasına olanak sağlar. Standart geri besleme (feedback) elemanı, optimum maliyet ve performans dengesi sağladığından dolayı artımlı bir kodlayıcıdır. Çözünürlüğü arttırmak için SinCos ve SLM geri beslemesi seçilebilir ve zorlu ortamlarda kullanmak üzere Çözümleyici geri beslemesi mevcuttur.
- Yüksek maksimum moment değerleri, RMS değerinin düşük fakat maksimum moment değerinin yüksek olduğu uygulamalarda daha küçük gövdeli motorların kullanılmasına olanak tanır.
- Control Techniques sürücülerine hızlı ve kolay bağlantı için geniş yelpazede bir hazır kablo seçeneği mevcuttur.
- Performans ve kararlılığı arttırmak için motor eylemsizliğinin yük eylemsizliğine daha sıkı bir şekilde uyumunu sağlayan Yüksek eylemsizlik versiyonları mevcuttur.
- IP65 ortam koruması standarttır ve opsiyon olarak ATEX koruması mevcuttur.
- Motor frenleri motor içerisine entegre edilebilir, park freni veya yüksek enerji sönümlenme fren seçeneği mevcuttur.
- Diğer opsiyonlara düz ve klavyeli şaft ve çeşitli flanş şaft kombinasyonları dahildir.
- Düz veya kamalı şaft ve farklı flanş-şaft kombinasyonları gibi çeşitli opsiyonları mevcuttur. Unimotor serisinin esnekliği, çeşitli fiziksel boyut ve geri besleme elemanları, takılacak konektör tipi gibi opsiyonlar ile uygulamanız için en uygun seçimi yapabilmenizi sağlar.



MEVCUT MOTOR / SÜRÜCÜ KOMBİNASYONLARI



Not: Sürücü-Motor kombinasyonlarının seçimi, uygulamanın yük Profilleri esas alınarak yapılmalıdır.

Digitax ST – 2000 D/DAK UNIMOTOR FM KOMBİNASYONLARI

2000 d/dak. motorlarda 3 kat Tutma Momenti için veri tablosu

200V						
Sürücü Tipi	Tutma Momenti Nm	Tutma Akımı A	Maks Moment Nm	Maks Akım A	Eylemsizlik kg/cm ²	Motor Tipi
DST1201	0.72	1.0	2.16	2.9	0.12	055E2A300
DST1201	1.2	0.9	3.6	2.6	0.7	075E2A200
DST1201	1.4	1.7	4.2	5.1	0.23	055E2B300
DST1202	2.1	2.4	6.3	7.3	0.34	055E2C300
DST1201	2.2	1.6	6.6	4.7	1.2	075E2B200
DST1201	2.3	1.6	6.9	4.9	1.7	095E2A200
DST1202	3.1	2.2	9.3	6.6	1.6	075E2C200
DST1202	3.5	2.5	10.5	7.5	4.4	115E2A200
DST1202	3.9	2.8	11.7	8.4	2	075E2D200
DST1202	4.3	3.1	12.9	9.2	2.9	095E2B200
DST1203	5.7	4.1	17.1	12.2	9	142E2A200
DST1203	5.9	4.2	17.7	12.6	4	095E2C200
DST1203	6.6	4.7	19.8	14.1	6.7	115E2B200
DST1203	7.5	5.4	22.5	16.1	5.1	095E2D200
DST1204	9.0	6.4	27	19.3	6.2	095E2E200
DST1204	9.4	6.7	28.2	20.1	9	115E2C200
DST1204	9.6	6.9	28.8	20.6	29.9	190E2A200
DST1204	10.7	7.6	31.9	22.8	15.6	142E2B200*

* Sürücü tipi ile sınırlı motor gücü

400V						
Sürücü Tipi	Tutma Momenti Nm	Tutma Akımı A	Maks Moment Nm	Maks Akım A	Eylemsizlik kg/cm ²	Motor Tipi
DST1401	0.72	0.9	2.16	2.8	0.12	055U2A300
DST1401	1.2	0.5	3.6	1.5	0.7	075U2A200
DST1401	1.4	0.9	4.2	2.8	0.23	055U2B300
DST1401	2.1	1.3	6.3	4.0	0.34	055U2C300
DST1401	2.2	0.9	6.6	2.8	1.2	075U2B200
DST1401	2.3	1.0	6.9	2.9	1.7	095U2A200
DST1401	3.1	1.3	9.3	3.9	1.6	075U2C200
DST1401	3.5	1.5	10.5	4.4	4.4	115U2A200
DST1402	3.9	1.6	11.7	4.9	2	075U2D200
DST1402	4.3	1.8	12.9	5.4	2.9	095U2B200
DST1402	5.7	2.4	17.1	7.1	9	142U2A200
DST1402	5.9	2.5	17.7	7.4	4	095U2C200
DST1402	6.5	2.7	19.5	8.1	6.7	115U2B200*
DST1403	7.5	3.1	22.5	9.4	5.1	095U2D200
DST1403	9	3.8	27	11.3	6.2	095U2E200
DST1403	9.4	3.9	28.2	11.8	9	115U2C200
DST1403	9.6	4.0	28.8	12.0	29.9	190U2A200
DST1404	10.8	4.5	32.4	13.5	15.6	142U2B200
DST1404	12.4	5.2	37.6	15.7	11.4	115U2D200
DST1405	15.3	6.4	45.9	19.1	13.8	115U2E200
DST1405	15.3	6.4	45.9	19.1	22.2	142U2C200
DST1405	19.3	8.0	57.7	24.0	28.8	142U2D200*

* Sürücü tipi ile sınırlı motor gücü

Digitax ST – 3000 D/DAK UNIMOTOR FM KOMBİNASYONLARI

3000 dev/dak. motorlarda 3 kat Tutma Momenti için veri tablosu

200V						
Sürücü Tipi	Tutma Momenti Nm	Tutma Akımı A	Maks Moment Nm	Maks Akım A	Eylemsizlik kg/cm ²	Motor Tipi
DST1201	0.72	1.0	2.16	2.9	0.12	055E2A300
DST1201	1.2	1.3	3.6	3.9	0.7	075E2A300
DST1201	1.4	1.7	4.2	5.1	0.23	055E2B300
DST1202	2.1	2.4	6.3	7.3	0.34	055E2C300
DST1202	2.2	2.4	6.6	7.1	1.2	075E2B300
DST1202	2.3	2.5	6.9	7.4	1.7	095E2A300
DST1202	3.1	3.3	9.3	10.0	1.6	075E2C300
DST1202	3.5	3.8	10.5	11.3	4.4	115E2A300
DST1203	3.9	4.2	11.7	12.6	2	075E2D300
DST1203	4.3	4.6	12.9	13.9	2.9	095E2B300
DST1204	5.7	6.1	17.1	18.4	9	142E2A300
DST1204	5.9	6.3	17.7	19.0	4	095E2C300
DST1204	6.6	7.1	19.8	21.3	6.7	115E2B300
DST1204	7.1	7.6	21.1	22.7	5.1	095E2D300*

* Sürücü tipi ile sınırlı motor gücü

400V						
Sürücü Tipi	Tutma Momenti Nm	Tutma Akımı A	Maks Moment Nm	Maks Akım A	Eylemsizlik kg/cm ²	Motor Tipi
DST1401	0.72	0.9	2.16	2.8	0.12	055U2A300
DST1401	1.2	0.8	3.6	2.3	0.7	075U2A300
DST1401	1.4	0.9	4.2	2.8	0.23	055U2B300
DST1401	2.1	1.3	6.3	4.0	0.34	055U2C300
DST1401	2.2	1.4	6.6	4.1	1.2	075U2B300
DST1401	2.3	1.4	6.9	4.3	1.7	095U2A300
DST1402	3.1	1.9	9.3	5.8	1.6	075U2C300
DST1402	3.5	2.2	10.5	6.6	4.4	115U2A300
DST1402	3.9	2.4	11.7	7.3	2	075U2D300
DST1402	4.3	2.7	12.9	8.1	2.9	095U2B300
DST1403	5.7	3.6	17.1	10.7	9	142U2A300
DST1403	5.9	3.7	17.7	11.1	4	095U2C300
DST1403	6.4	4.0	19.2	12.0	6.7	115U2B300*
DST1404	7.5	4.7	22.5	14.1	5.1	095U2D300
DST1404	9.0	5.6	27	16.9	6.2	095U2E300
DST1404	9.4	5.9	28.2	17.6	9	115U2C300
DST1405	9.6	6.0	28.8	18.0	29.9	190U2A300
DST1405	10.8	6.8	32.4	20.3	15.6	142U2B300
DST1405	12.4	7.8	37.6	23.5	11.4	115U2D300

* Sürücü tipi ile sınırlı motor gücü

Digitax ST – 4000 D/DAK UNIMOTOR FM KOMBİNASYONLARI

4000 d/dak. motorlarda 3 kat Tutma Momenti için veri tablosu

200V						
Sürücü Tipi	Tutma Momenti Nm	Tutma Akımı A	Maks Moment Nm	Maks Akım A	Eylemsizlik kg/cm ²	Motor Tipi
DST1201	0.72	1.7	2.16	5.1	0.12	055E2A600
DST1201	1.2	1.7	3.6	5.0	0.7	075E2A400
DST1202	1.4	3.3	4.2	10.0	0.23	055E2B600
DST1203	2.1	4.8	6.3	14.3	0.34	055E2C600
DST1202	2.2	3.1	6.6	9.2	1.2	075E2B400
DST1202	2.3	3.2	6.9	9.6	1.7	095E2A400
DST1203	3.1	4.3	9.3	12.9	1.6	075E2C400
DST1203	3.5	4.9	10.5	14.6	4.4	115E2A400
DST1203	3.9	5.4	11.7	16.3	2	075E2D400
DST1204	4.3	6.0	12.9	17.9	2.9	095E2B400
DST1204	5.5	7.6	16.4	22.8	9	142E2A400*

* Sürücü tipi ile sınırlı motor gücü

400V						
Sürücü Tipi	Tutma Momenti Nm	Tutma Akımı A	Maks Moment Nm	Maks Akım A	Eylemsizlik kg/cm ²	Motor Tipi
DST1401	0.72	1.0	2.16	2.9	0.12	055U2A600
DST1401	1.2	1.0	3.6	3.0	0.7	075U2A400
DST1402	1.4	1.9	4.2	5.8	0.23	055U2B600
DST1402	2.1	2.7	6.3	8.0	0.34	055U2C600
DST1402	2.2	1.8	6.6	5.5	1.2	075U2B400
DST1402	2.3	1.9	6.9	5.8	1.7	095U2A400
DST1402	3.1	2.6	9.3	7.8	1.6	075U2C400
DST1403	3.5	2.9	10.5	8.8	4.4	115U2A400
DST1403	3.9	3.3	11.7	9.8	2	075U2D400
DST1403	4.3	3.6	12.9	10.8	2.9	095U2B400
DST1404	5.7	4.8	17.1	14.3	9	142U2A400
DST1404	5.9	4.9	17.7	14.8	4	095U2C400
DST1404	6.6	5.5	19.8	16.5	6.7	115U2B400
DST1405	7.5	6.3	22.5	18.8	5.1	095U2D400
DST1405	9.0	7.5	27	22.5	6.2	095U2E400
DST1405	9.4	7.8	28.2	23.5	9	115U2C400



Digitax ST – 6000 D/DAK UNIMOTOR FM KOMBİNASYONLARI

6000 d/dak. motorlarda 3 kat Tutma Momenti için veri tablosu

200V						
Sürücü Tipi	Tutma Momenti Nm	Tutma Akımı A	Maks Moment Nm	Maks Akım A	Eylemsizlik kg/cm ²	Motor Tipi
DST1201	0.72	1.7	2.16	5.1	0.12	055E2A600
DST1202	1.2	2.6	3.6	7.7	0.7	075E2A600
DST1202	1.4	3.3	4.2	10.0	0.23	055E2B600
DST1203	2.1	4.8	6.3	14.3	0.34	055E2C600
DST1203	2.2	4.7	6.6	14.0	1.2	075E2B600
DST1203	2.3	4.9	6.9	14.7	1.7	095E2A600
DST1204	3.1	6.6	9.3	19.8	1.6	075E2C600
DST1204	3.5	7.4	10.5	22.3	4.4	115E2A600

400V						
Sürücü Tipi	Tutma Momenti Nm	Tutma Akımı A	Maks Moment Nm	Maks Akım A	Eylemsizlik kg/cm ²	Motor Tipi
DST1401	0.72	1.0	2.16	2.9	0.12	055U2A600
DST1401	1.2	1.5	3.6	4.5	0.7	075U2A600
DST1402	1.4	1.9	4.2	5.8	0.23	055U2B600
DST1402	2.1	2.7	6.3	8.0	0.34	055U2C600
DST1403	2.2	2.8	6.6	8.3	1.2	075U2B600
DST1403	2.3	2.9	6.9	8.6	1.7	095U2A600
DST1403	3.1	3.9	9.3	11.6	1.6	075U2C600
DST1404	3.5	4.4	10.5	13.1	4.4	115U2A600
DST1404	3.9	4.9	11.7	14.6	2	075U2D600
DST1404	4.3	5.4	12.9	16.1	2.9	095U2B600
DST1405	5.7	7.1	17.1	21.4	9	142U2A600
DST1405	5.9	7.4	17.7	22.1	4	095U2C600
DST1405	6.4	8.0	19.2	24.0	6.7	115U2B600*

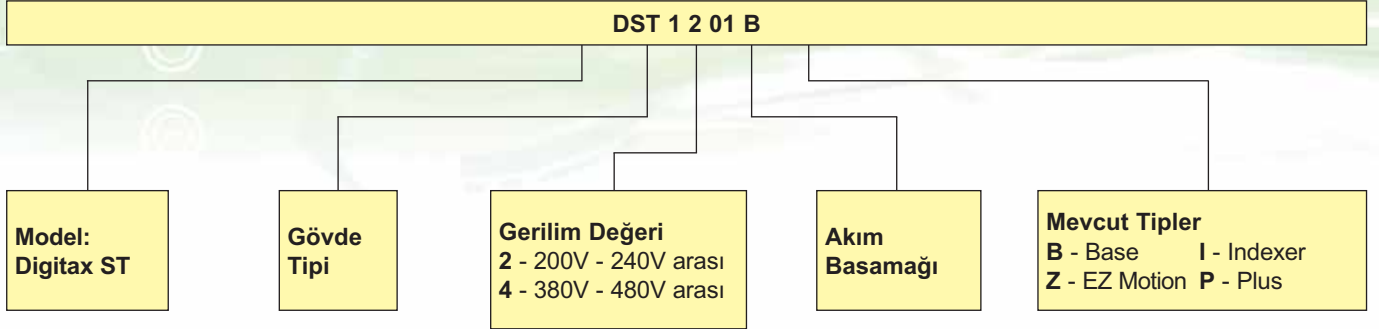
* Sürücü tipi ile sınırlı motor gücü



DIGITAX ST İÇİN TEKNİK VERİLER

Model Referansı

Model kodu açıklaması



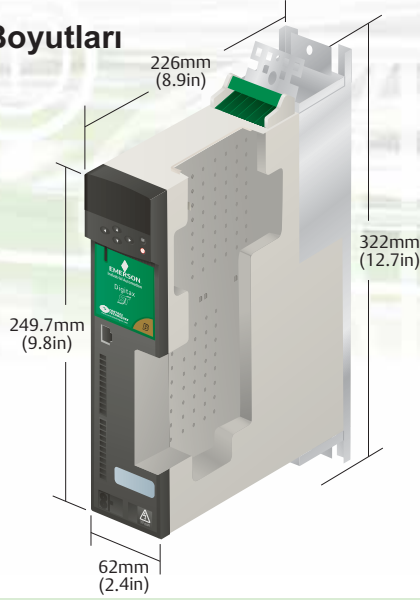
Sürücü Modeli				
Model	Anma Gerilimi (Volt)	Giriş faz sayısı	Nominal akım (Arm)	Maks akım (A)
DST1201	230	1	1.1	2.2
DST1202	230	1	2.4	4.8
DST1203	230	1	2.9	5.8
DST1204	230	1	4.7	9.4
DST1201	230	3	1.7	5.1
DST1202	230	3	3.8	11.4
DST1203	230	3	5.4	16.2
DST1204	230	3	7.6	22.8
DST1401	400	3	1.5	4.5
DST1402	400	3	2.7	8.1
DST1403	400	3	4	12
DST1404	400	3	5.9	17.7
DST1405	400	3	8	24

NOT: Sürücü seçimi uygulamanın Yük Profiline dayalı olarak yapılmalıdır

Besleme Gerilimi Özellikleri		
Model	Besleme Gerilimi	Besleme Frekans Aralığı
DST120X	200V - 240V +/-10% tek fazlı	48Hz - 65Hz
DST120X	200V - 240V +/-10% üç fazlı	48Hz - 65Hz
DST140X	380V - 480V +/-10% üç fazlı	48Hz - 65Hz

Dahili Fren Direnci Opsiyonları	
Parça Numarası	1299-0001
25°C'de DC direnci	70R
Ortalama güç	50W
1 ms için, nominal direnç değerinde maksimum ani güç	2.2kW (230V) 8.7kW (400V)

Sürücü Boyutları



Alt montajlı EMC Filtreleri

Model	Gerilim	Faz	Parça Numarası
DST120X	230	1	4200-6000
DST120X	230	3	4200-6001
DST140X	400	3	4200-6002

Diğer Opsiyonlar

Açıklama	Parça Numarası	Açıklama	Parça Numarası
Tuş Takımı	Digitax ST Tuş Takımı	CT Haberleşme Kablosu RS232	4500-0087
Ek Standart Smartcard	2214-4246	CT Haberleşme Kablosu USB	4500-0096
Yüksek Kapasiteli Smartcard	2214-1006		

Genel Sürücü Bilgileri

Tip	Detaylar	
IP Değerleri	1P20 (UL Tip 1 / NEMA 1)	
Ağırlık (net)	2.1kg (4,6 lb) Tuş Takımı ve opsiyon modülleri hariç	
Çalışma ortamı sıcaklığı	0°C - 50°C (32°F - 122°F). 40°C'nin (104°F) üzerinde ortam sıcaklıklarında düşürülmelidir	
Çalışma nem değeri	Maksimum bağıl nem, yoğunlaşmasız %95'dir	
Yükseklik	0 m - 3000 m (9900 ft). Daha yüksek yerlerde maksimum çıkış akımını 1000 m (3300 ft) üzerinde her 100 m'de (330 ft) %1 oranında azaltınız.	
Güç uygulama sıklığı	Her saatte eşit aralıklarla 60 defa	
Dijital ve Analog G/Ç	1 adet röle çıkışı 3 adet seçilebilir giriş/çıkış 1 adet yüksek çözünürlüklü analog giriş (16 bit + işaret) 2 adet analog çıkış	3 adet giriş 1 adet Emniyetli moment kapama Girişi 1 adet standart analog girişi (10 bit + işaret) 1 adet pozisyon yakalama girişi (1µs)
Titreşim	IEC60068-2-6/64 uyarınca test edilmiştir	
Mekanik Şok	IEC60068-2-29 uyarınca test edilmiştir	
Elektromanyetik Bağışıklık	EN61800-3 (2. Çevre)'e uygundur	
Elektromanyetik Yayılim	Dahili filtresiyle EN61800-3 (2. Çevre)'e uygundur. Opsiyonel EN61000-6-3 ve EN61000-6-4 uyum için harici EMC filtre	